

## Valma-maitotilitysaineiston tuonti Tilituki Pro -ohjelmaan

### Valion tuoteryhmäkoodien muutos joulukuussa 2021, toimenpiteet Tilituessa

Valio lisäsi joulukuussa 2021 Valma-maitotilitysaineistoon uusia tuoteryhmäkoodeja. Käytännössä muutos alkaa vaikuttaa vuoden 2022 alun jälkeen maksettavissa maitotilityksissä.

Tuoteryhmästä 259 Nautakarjan rehut 14 % on erotettu seuraavat uudet ryhmät:

- 275 Säilöntäaineet 14 %
- 276 Rehuvilja 14 %
- 277 Juomarehut 14 %
- 278 Kivennäiset ja vitamiinit 14 %
- 279 Erikoisrehut 14 %

Ryhmä 259 on jätetty käyttöön muille nautakarjan rehuille.

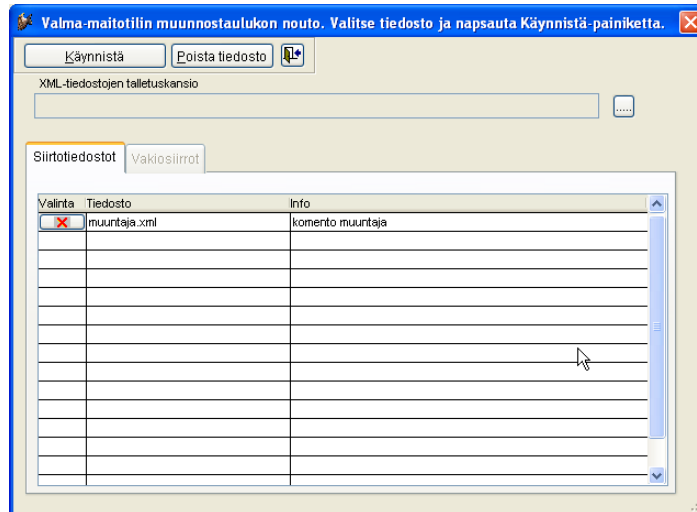
**Jotta Valma-aineistojen tuonti onnistuu muutoksen jälkeen, Tilituessa pitää ottaa käyttöön uusi tilinumeroiden muunnostaulukko.**

### Tilituki Pro -ohjelmassa tarvittavat muutokset:

1. Varmista, että sinulla on käytössä Tilituki Pro versio 2022.1 tai uudempi.  
Tarvittaessa asenna uusi ohjelmaversio joko ohjelman alkuruudulla olevalla Internetpäivitys-painikkeella tai noutamalla ohjelma internet-sivulta [www.softsallo.fi](http://www.softsallo.fi).
2. Nouda käyttöön uusi tilinumeroiden muunnostaulukko:
  - Siirry yrityksen perustietoihin (Tilituki Prossa Perusteet-kuvan alta Yrityksen perustiedot, Tilituki Pro Minissä valikon perustiedot –osasta Tilan perustiedot).
  - Siirry Muunnostaulut-kielekkeelle ja valitse sieltä toiminto Valma-maitotilin tilinumeromääritykset. Näyttöön tulee *Muunnostaulukon ylläpito* –ikkuna.

Ryhmä	Tuoteryhmä	Kust.paikka	Tilinumero	Selite
VALMA	500	11	4410	Maidontilitys alv 0 %
VALMA	505	11	4000	Maidontilitys alv 17 %
VALMA	510	11	6410	Kotieläintalouden tuotetuki alv 0 %
VALMA	515	11	6510	Muut vahingon- ja vakuutuskorvaukset
VALMA	520	11	6740	Muut maatalouden korkotulot alv 0 %
VALMA	525	11	6735	Osuuspääoman korkotulot
VALMA	530	11	6740	Verollinen korkotulo alv 0 %
VALMA	535	11	3700	Koneiden ja kaluston hankintamenot alv 22 %
VALMA	540	11	1900	Kotieläinten hankinta alv 22 %
VALMA	545	11	2000	Nautakarjan rehut alv 17 %
VALMA	550	11	2000	Sikojen rehut alv 17 %
VALMA	555	11	2000	Siipikarjan rehut alv 17 %
VALMA	560	11	2000	Hevosten rehut alv 17 %
VALMA	565	11	2000	Lampaiden rehut alv 17 %
VALMA	570	11	2000	Vuohien rehut alv 17 %

- Napsauta hiirellä *Muunnostaulukon ylläpito* -ikkunan yläreunassa olevaa *Lue oletusarvot* –painiketta.
- Valitse näyttöön tulevasta taulukosta **Muuntaja.xml**-tiedosto napsauttamalla rivin alussa *Valinta*-sarakkeessa olevaa rastipainiketta. Napsauta sen jälkeen *Käynnistä*-painiketta. Ohjelma noutaa muunnostaulukon ja tuo sen jälkeen näyttöön *Suoritetut toimenpiteet* –raportin.



- Sulje kaikki avoimet ikkunat

3. Voit tuoda Valma-maitotilitysaineistoja vanhaan tapaan Tilituki Pro –ohjelmaan.